

Liite 1.

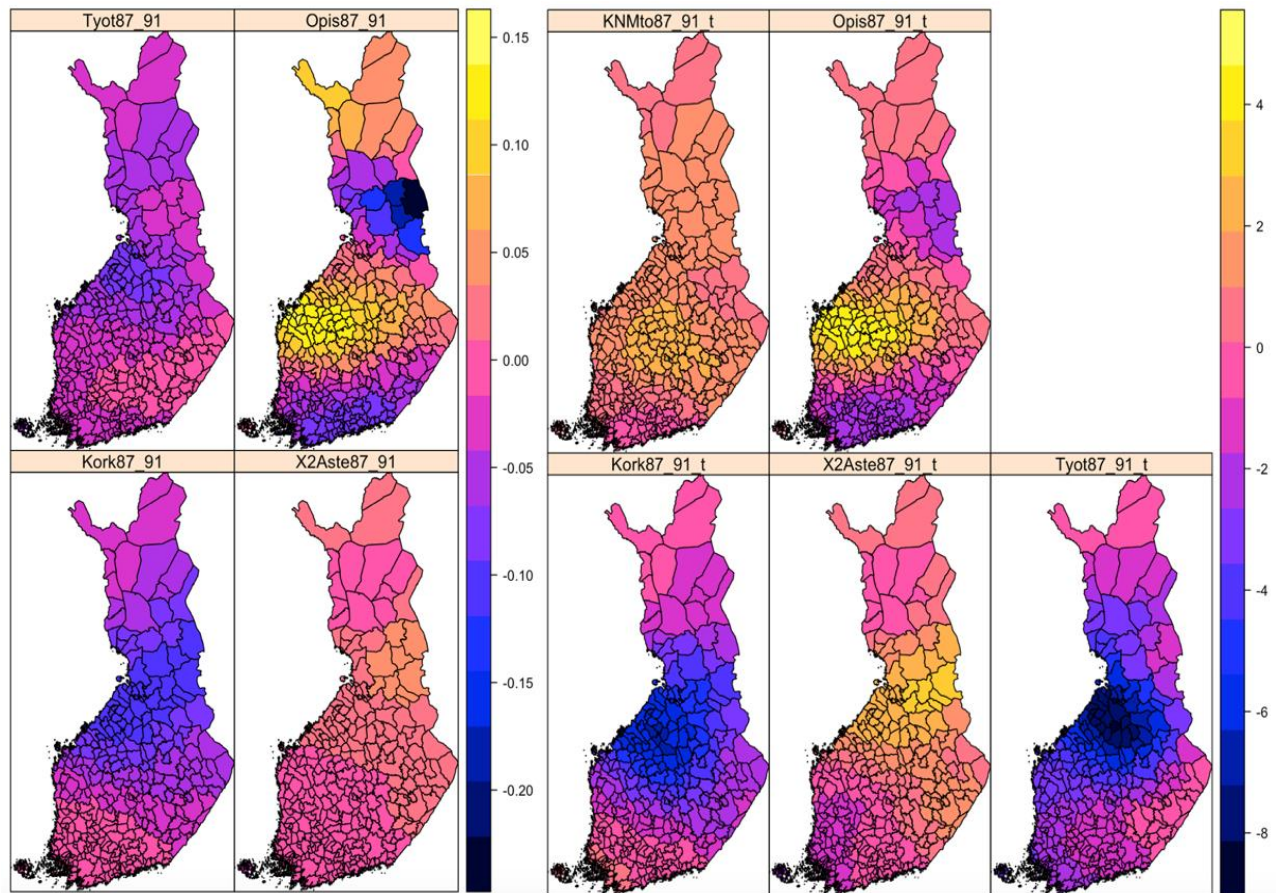
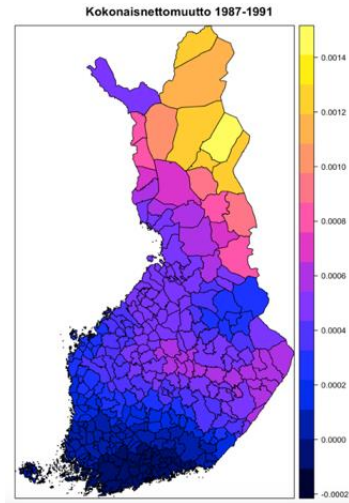
Estimaatit ja maantieteellisesti painotetun regression tulokset, kun selitettävänä muuttujana on kunnittainen kokonaishedelmällisyys. Keskiarvot vuosilta 1987–1991¹.

Coefficients:

	Estimate	Std. Error	t value	Pr(> t)	
(Intercept)	2.1365183	0.1668675	12.804	< 2e-16	***
Kork87_91	-0.0361792	0.0089263	-4.053	0.00006420	***
X2Aste87_91	0.0011678	0.0064862	0.180	0.857234	
Tyot87_91	-0.0314135	0.0064607	-4.862	0.00000186	***
KNMto87_91	0.0002456	0.0001296	1.895	0.059079	.
Opis87_91	0.0739845	0.0217625	3.400	0.000765	***

Signif. codes: 0 '***' 0.001 '**' 0.01 '*' 0.05 '.' 0.1 ' ' 1

Residual standard error: 0.2875 on 305 degrees of freedom
Multiple R-squared: 0.1689, Adjusted R-squared: 0.1553
F-statistic: 12.4 on 5 and 305 DF, p-value: 0.00000000005851



¹ Kunnittaiset maantieteellisesti painotetun regression parametrit luetaan pylväissä ilmoitettujen arvojen avulla. Karttatulosteiden otsikoista ilmenee selittävä muuttuja ja tarkasteluajanjakso. T-arvot ilmenevät kartoista, joiden otsikon lopussa on merkintä _t. Otsikoiden selitykset: Kork: Vähintään alimman korkea-asteen koulutus 15–74 vuotiaista, (%); X2Aste: Toisen asteen koulutus 15–74 vuotiaista, (%); Tyot: Työttömien osuus työvoimasta, (%); KNMto: Kokonaisnettomuutto; Opis: Opiskelijoiden osuus 18–64 vuotiaista, (%)

Liite 2.

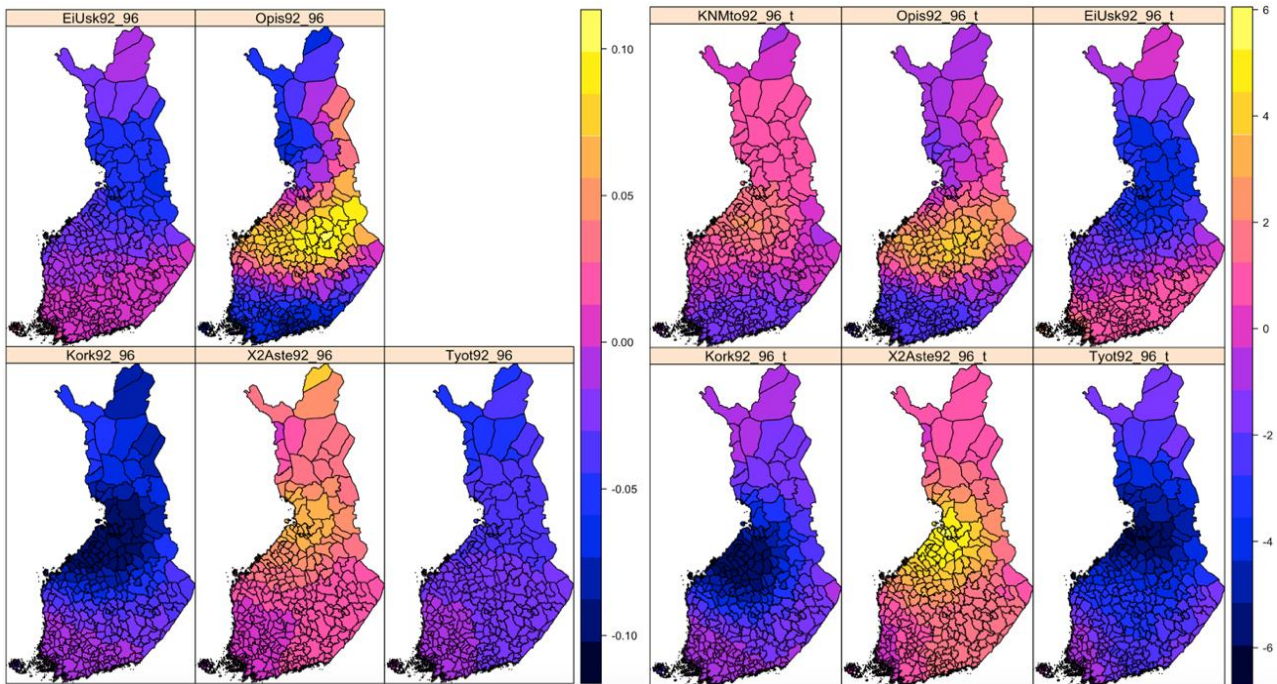
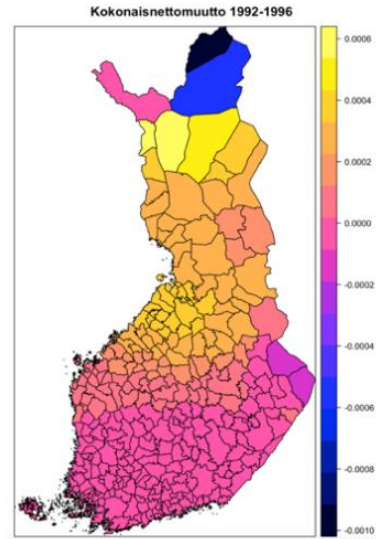
Estimaatit ja maantieteellisesti painotetun regression tulokset, kun selitettävänä muuttujana on kunnittainen kokonaishedelmällisyys. Keskiarvot vuosilta 1992–1996².

Coefficients:

	Estimate	Std. Error	t value	Pr(> t)	
(Intercept)	1.765455718	0.200194203	8.819	< 2e-16	***
Kork92_96	-0.042354689	0.009362633	-4.524	0.00000872	***
X2Aste92_96	0.021229979	0.007069949	3.003	0.00290	**
Tyot92_96	-0.019872882	0.004033396	-4.927	0.00000137	***
KNMto92_96	0.000009809	0.000052479	0.187	0.85185	
Opis92_96	0.042554304	0.016010257	2.658	0.00828	**
EiUsk92_96	-0.010149256	0.006562351	-1.547	0.12300	

Signif. codes: 0 '***' 0.001 '**' 0.01 '*' 0.05 '.' 0.1 ' ' 1

Residual standard error: 0.3035 on 304 degrees of freedom
 Multiple R-squared: 0.1537, Adjusted R-squared: 0.137
 F-statistic: 9.204 on 6 and 304 DF, p-value: 0.00000002866



² Kunnittaiset maantieteellisesti painotetun regression parametrit luetaan pylväissä ilmoitettujen arvojen avulla. Karttatulosteiden otsikoista ilmenee selittävä muuttuja ja tarkasteluajanjakso. T-arvot ilmenevät kartoista, joiden otsikon lopussa on merkintä _t. Otsikoiden selitykset: Kork: Vähintään alimman korkea-asteen koulutus 15–74 vuotiaista, (%); X2Aste: Toisen asteen koulutus 15–74 vuotiaista, (%); Tyot: Työttömien osuus työvoimasta, (%); KNMto: Kokonaisnettomuutto; Opis: Opiskelijoiden osuus 18–64 vuotiaista, (%)

Liite 3.

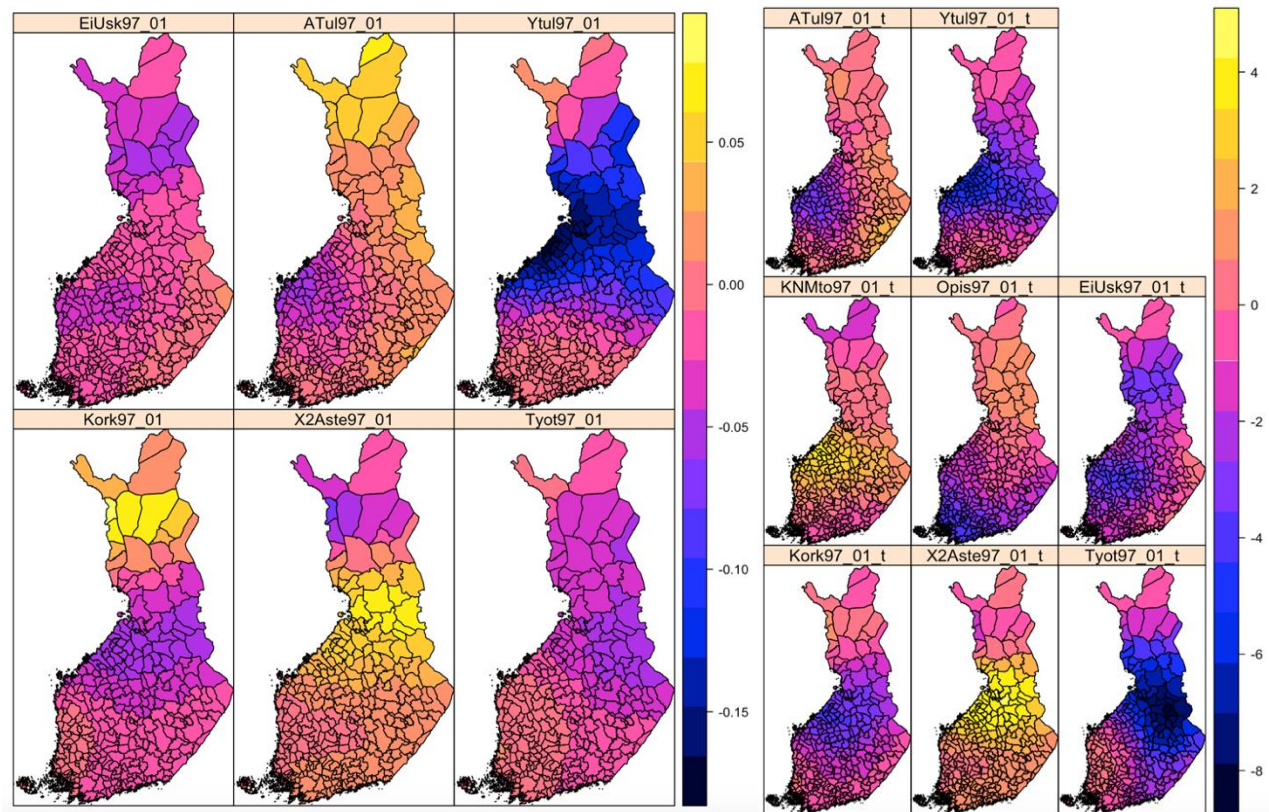
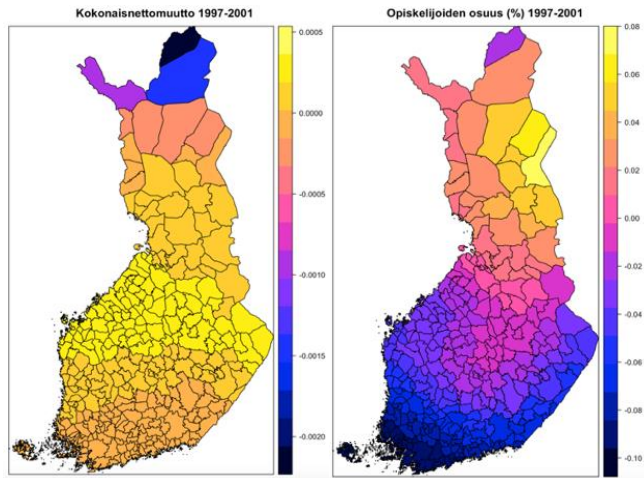
Estimaatit ja maantieteellisesti painotetun regression tulokset, kun selitettävänä muuttujana on kunnittainen kokonaishedelmällisyys. Keskiarvot vuosilta 1997–2001³.

Coefficients:

	Estimate	Std. Error	t value	Pr(> t)
(Intercept)	2.00718664	0.32132958	6.247	0.0000000142 ***
Kork97_01	-0.02095329	0.01114258	-1.880	0.061006 .
X2Aste97_01	0.02055711	0.00759755	2.706	0.007202 **
Tyot97_01	-0.01526466	0.00430403	-3.547	0.000452 ***
KNMto97_01	0.00005104	0.00005694	0.897	0.370694
Opis97_01	-0.01325554	0.01523800	-0.870	0.385046
EiUsk97_01	-0.02890746	0.00654581	-4.416	0.00001401070 ***
ATul97_01	-0.00625866	0.00852046	-0.735	0.463187
Ytul97_01	-0.01971829	0.00776138	-2.541	0.011568 *

Signif. codes: 0 '***' 0.001 '**' 0.01 '*' 0.05 '.' 0.1 ' ' 1

Residual standard error: 0.293 on 302 degrees of freedom
Multiple R-squared: 0.2134, Adjusted R-squared: 0.1926
F-statistic: 10.24 on 8 and 302 DF, p-value: 0.00000000001127



³ Kunnittaiset maantieteellisesti painotetun regression parametrit luetaan pylväissä ilmoitettujen arvojen avulla. Karttatulosteiden otsikoista ilmenee selittävä muuttuja ja tarkasteluajanjakso. T-arvot ilmenevät kartoista, joiden otsikon lopussa on merkintä _t. Lyhenteiden selitykset. Kork: Vähintään alimman korkea-asteen koulutus 15–74 vuotiaista, (%); X2Aste: Toisen asteen koulutus 15–74 vuotiaista, (%); Tyot: Työttömien osuus työvoimasta, (%); KNMto: Kokonaishedelmällisyysmuutos; Opis: Opiskelijoiden osuus 18–64 vuotiaista, (%); EiUsk: Kirkkoon kuulumattomat, (%) ATul: Kansallisesti alimpaan tulokymmenykseen kuuluvien osuus, (%); Ytul: Kansallisesti ylimpään tulokymmenykseen kuuluvien osuus, (%)

Liite 4.

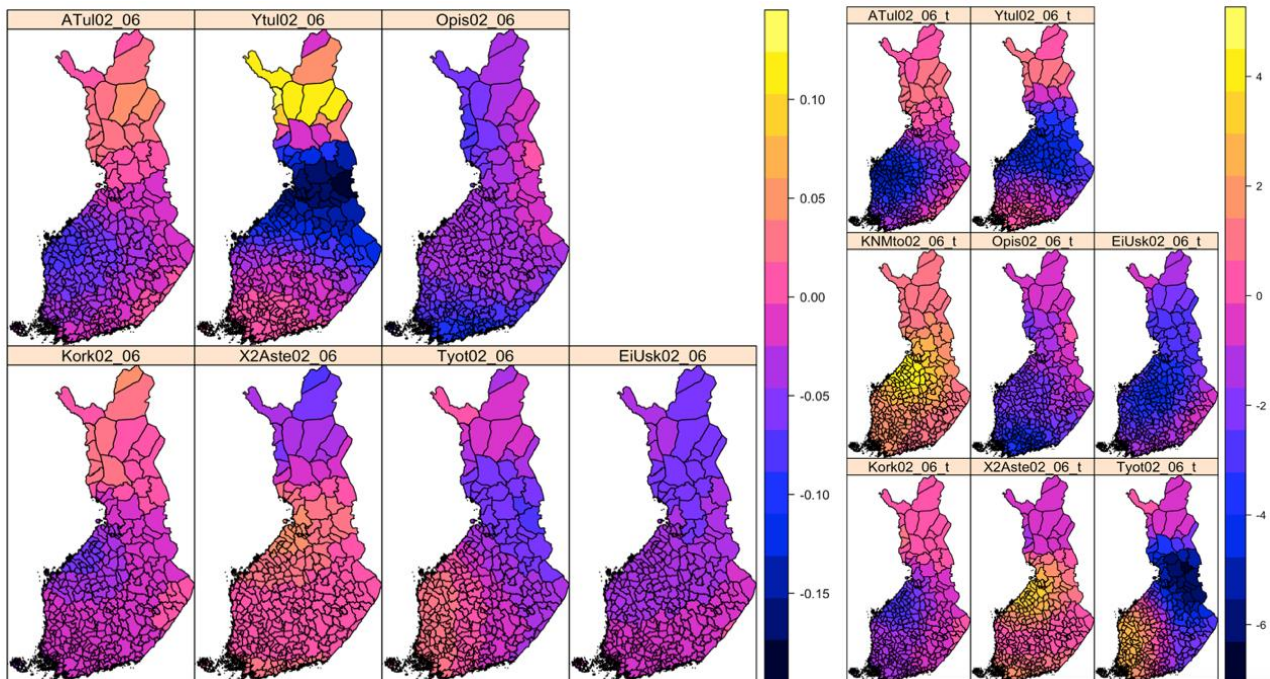
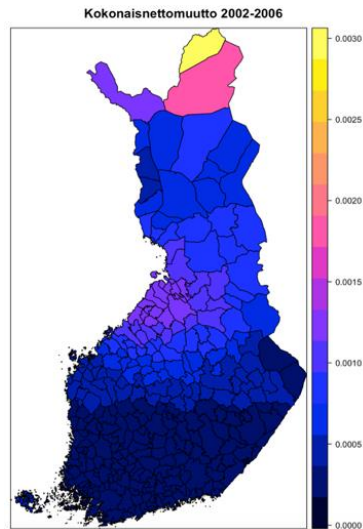
Estimaatit ja maantieteellisesti painotetun regression tulokset, kun selitettävänä muuttujana on kunnittainen kokonaishedelmällisyys. Keskiarvot vuosilta 2002–2006⁴.

Coefficients:

	Estimate	Std. Error	t value	Pr(> t)
(Intercept)	2.2791315	0.4124664	5.526	0.00000071 ***
Kork02_06	-0.0261181	0.0122927	-2.125	0.03442 *
X2Aste02_06	0.0205895	0.0090883	2.265	0.02419 *
Tyot02_06	-0.0057731	0.0065287	-0.884	0.37725
KNMto02_06	0.0004670	0.0001628	2.868	0.00442 **
Opis02_06	-0.0088573	0.0166476	-0.532	0.59508
EiUsk02_06	-0.0364251	0.0074294	-4.903	0.000001545 ***
ATul02_06	-0.0290564	0.0110175	-2.637	0.00879 **
Ytul02_06	-0.0183376	0.0097024	-1.890	0.05971 .

Signif. codes: 0 '***' 0.001 '**' 0.01 '*' 0.05 '.' 0.1 ' ' 1

Residual standard error: 0.3621 on 302 degrees of freedom
Multiple R-squared: 0.2033, Adjusted R-squared: 0.1822
F-statistic: 9.632 on 8 and 302 DF, p-value: 0.00000000006782



⁴ Kunnittaiset maantieteellisesti painotetun regression parametrit luetaan pylväissä ilmoitettujen arvojen avulla. Karttatulosteiden otsikoista ilmenee selittävä muuttuja ja tarkasteluajanjakso. T-arvot ilmenevät kartoista, joiden otsikon lopussa on merkintä _t. Lyhenteiden selitykset. Kork: Vähintään alimman korkea-asteen koulutus 15–74 vuotiaista, (%); X2Aste: Toisen asteen koulutus 15–74 vuotiaista, (%); Tyot: Työttömien osuus työvoimasta, (%); KNMto: Kokonaisnettomuutto; Opis: Opiskelijoiden osuus 18–64 vuotiaista, (%); EiUsk: Kirkkoon kuulumattomat, (%) ATul: Kansallisesti alimpaan tulokymmenykseen kuuluvien osuus, (%); Ytul: Kansallisesti ylimpään tulokymmenykseen kuuluvien osuus, (%)

Liite 5.

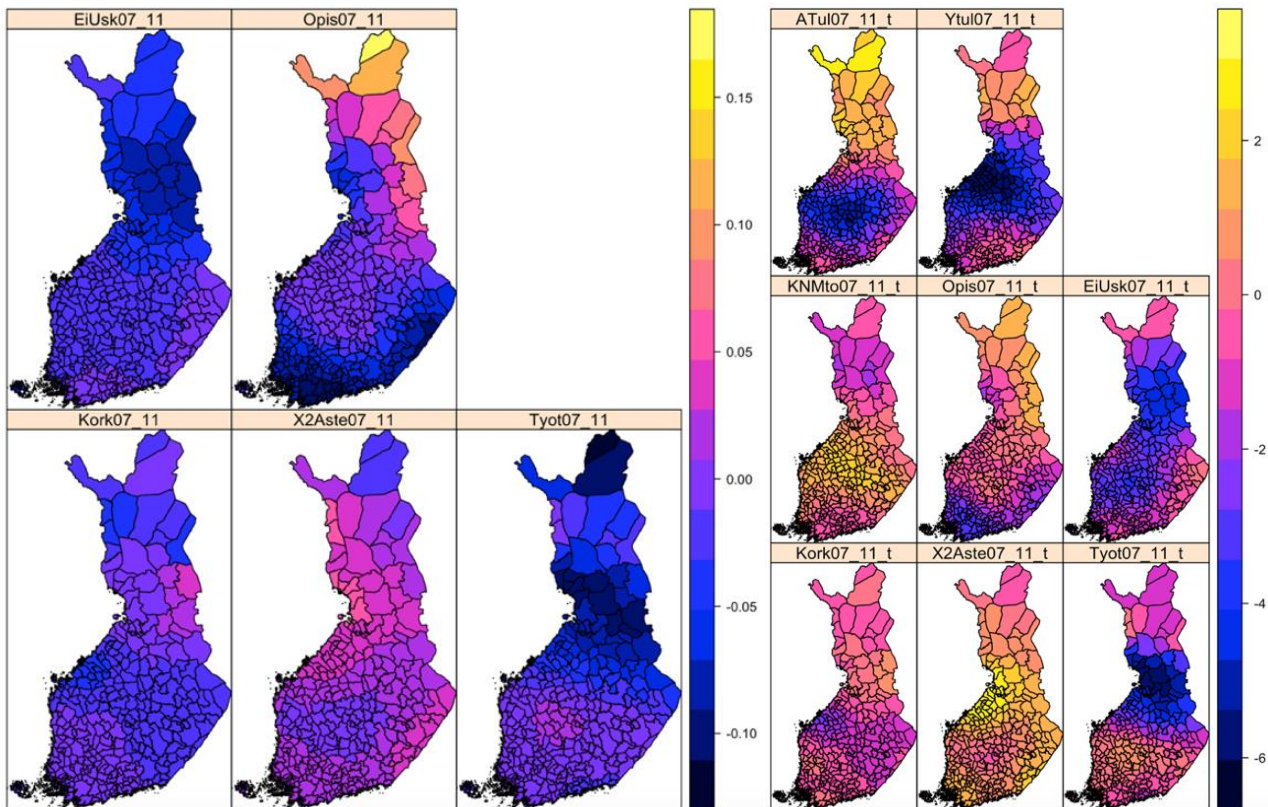
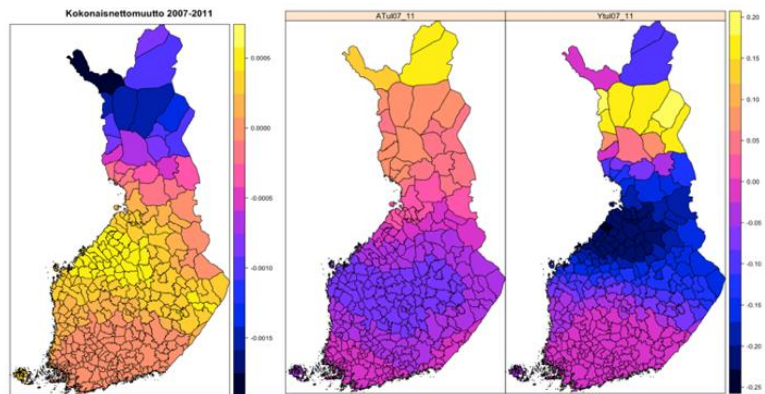
Estimaatit ja maantieteellisesti painotetun regression tulokset, kun selitettävänä muuttujana on kunnittainen kokonaishedelmällisyys. Keskiarvot vuosilta 2007–2011⁵.

Coefficients:

	Estimate	Std. Error	t value	Pr(> t)
(Intercept)	2.39497371	0.49055900	4.882	0.00000170329 ***
Kork07_11	-0.01543654	0.01203481	-1.283	0.20060
X2Aste07_11	0.01984161	0.01012563	1.960	0.05097 .
Tyot07_11	-0.01267393	0.00862348	-1.470	0.14268
KNMto07_11	0.00009746	0.00009113	1.069	0.28572
Opis07_11	0.01572705	0.01919143	0.819	0.41316
EiUsk07_11	-0.04232417	0.00681506	-6.210	0.00000000175 ***
ATul07_11	-0.03603800	0.01210789	-2.976	0.00315 **
Ytul07_11	-0.02534992	0.01030066	-2.461	0.01441 *

Signif. codes: 0 '***' 0.001 '**' 0.01 '*' 0.05 '.' 0.1 ' ' 1

Residual standard error: 0.3783 on 302 degrees of freedom
Multiple R-squared: 0.273, Adjusted R-squared: 0.2537
F-statistic: 14.18 on 8 and 302 DF, p-value: < 2.2e-16



⁵ Kunnittaiset maantieteellisesti painotetun regression parametrit luetaan pylväissä ilmoitettujen arvojen avulla. Karttatulosteiden otsikoista ilmenee selittävä muuttuja ja tarkasteluajanjakso. T-arvot ilmenevät kartoista, joiden otsikon lopussa on merkintä _t. Lyhenteiden selitykset. Kork: Vähintään alimman korkea-asteen koulutus 15–74 vuotiaista, (%); X2Aste: Toisen asteen koulutus 15–74 vuotiaista, (%); Tyot: Työttömien osuus työvoimasta, (%); KNMto: Kokonaisnettomuutto; Opis: Opiskelijoiden osuus 18–64 vuotiaista, (%); EiUsk: Kirkkoon kuulumattomat, (%) ATul: Kansallisesti alimpaan tulokymmenykseen kuuluvien osuus, (%); Ytul: Kansallisesti ylimpään tulokymmenykseen kuuluvien osuus, (%)

Liite 6.

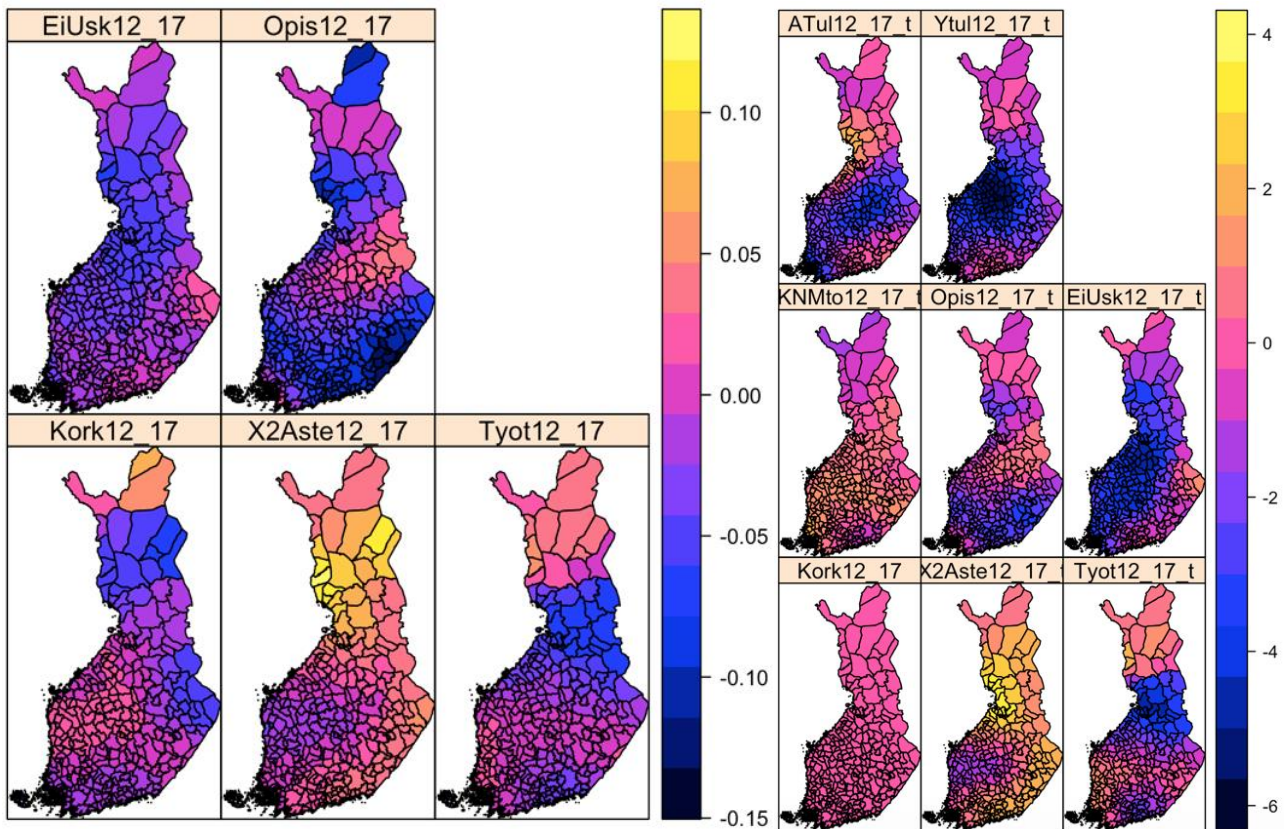
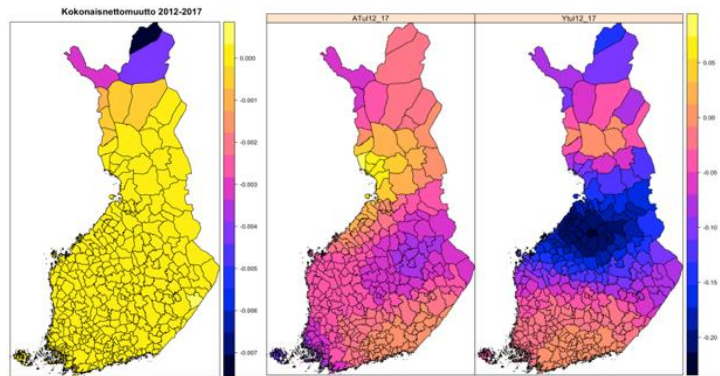
Estimaatit ja maantieteellisesti painotetun regression tulokset, kun selitettävänä muuttujana on kunnittainen kokonaishedelmällisyys. Keskiarvot vuosilta 2012–2017⁶.

Coefficients:

	Estimate	Std. Error	t value	Pr(> t)
(Intercept)	2.67708501	0.50736593	5.276	0.0000025185967 ***
Kork12_17	-0.01661961	0.00989560	-1.679	0.0941 .
X2Aste12_17	0.01483379	0.00915267	1.621	0.1061 .
Tyot12_17	-0.00215669	0.00745861	-0.289	0.7727 .
KNMto12_17	0.00009214	0.00005301	1.738	0.0832 .
Opis12_17	0.01020116	0.01927905	0.529	0.5971 .
EiUsk12_17	-0.03754792	0.00504821	-7.438	0.0000000000107 ***
ATul12_17	-0.04923214	0.01188475	-4.142	0.00004465031271 ***
Ytul12_17	-0.02127090	0.00930934	-2.285	0.0230 *

Signif. codes: 0 '***' 0.001 '**' 0.01 '*' 0.05 '.' 0.1 ' ' 1

Residual standard error: 0.3502 on 302 degrees of freedom
Multiple R-squared: 0.3358, Adjusted R-squared: 0.3182
F-statistic: 19.08 on 8 and 302 DF, p-value: < 2.2e-16



⁶ Kunnittaiset maantieteellisesti painotetun regression parametrit luetaan pylväissä ilmoitettujen arvojen avulla. Karttatulosteiden otsikoista ilmenee selittävä muuttuja ja tarkasteluajanjakso. T-arvot ilmenevät kartoista, joiden otsikon lopussa on merkintä _t. Lyhenteiden selitykset. Kork: Vähintään alimman korkea-asteen koulutus 15–74 vuotiaista, (%); X2Aste: Toisen asteen koulutus 15–74 vuotiaista, (%); Tyot: Työttömien osuus työvoimasta, (%); KNMto: Kokonaisnettomuutto; Opis: Opiskelijoiden osuus 18–64 vuotiaista, (%); EiUsk: Kirkkoon kuulumattomat, (%) ATul: Kansallisesti alimpaan tulokymmenykseen kuuluvien osuus, (%); Ytul: Kansallisesti ylimpään tulokymmenykseen kuuluvien osuus, (%)